

*Andira inermis*

**Nombres comunes en Colombia:** congo; Pulga;

**Generalidades**

**Sinonimia botánica:** *Andira jamaicensis* (W. Wright) Urb.; *Geoffroea inermis* (W. Wright) W. Wright; *Geoffroea jamaicensis* W. Wright; *Vouacapoua inermis* (W. Wright) A. Lyons;

**Familia:** Fabaceae

**Otros nombres comunes:** Angelin vermelho (Brasil); Almendro (Ecuador); Motón (Ecuador); Saint Martín Rouge (Guyana Francesa); Angelin (Trinidad y Tobago); Sarrapio (Venezuela); Cabbage angelin (Estados Unidos); Partridge wood (Estados Unidos); Cabbage bark (Estados Unidos);



**Distribución y Manejo:** Para Sur América se reporta en: Brasil, Ecuador, Perú y Venezuela. En Colombia se localiza en los bosques aluviales de la Costa Pacifica, Amazonia y Magdalena Medio. La especie fue introducida y cultivada en África del oeste en Camerún, República Central de África y Tanzania; también se encuentra en los bosques de la tierra baja, de América Central.

**Propiedades de la madera**



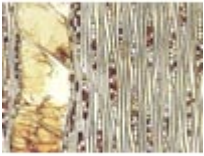
**Durabilidad natural:** N/A

**Secado:** N/A

**Trabajabilidad:** N/A

Propiedades Físicas			Propiedades Mecánicas		
Densidad (g/cm3)	Seca al aire (Peso seco al aire / volumen seco al aire, CH ~ 12%)	N/A	Propiedad	Seca al aire (12%)	
	Anhidra (Peso anhidro / volumen anhidro, CH 0%)	N/A	Flexión estática (Kg/cm2)	MOR	N/A
	Básica (Peso anhidro / volumen verde)	N/A		MOE	N/A
Contracción total de verde a seco al horno (%)	Tangencial	N/A	Compresión paralela (Kg/cm2)	MOR	N/A
	Radial	N/A	Compresión perpendicular (Kg/cm2)	ELP	N/A
	Volumétrica	N/A	Cizalladura (Kg/cm2)	Promedio	N/A
	Coeficiente de estabilidad dimensional (CT/CR)	N/A		Dureza Janka (Kg)	Extremos
				Lados	N/A





**Características Organolépticas:** N/A N/A N/A N/A N/A N/A

**Descripción:** N/A N/A N/A N/A N/A

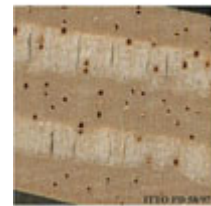
#### Usos

**Usos finales de la madera:** La madera se emplea en construcciones navales, durmientes de ferrocarril, postes de cercas y en la fabricación de muebles. En Estados Unidos se utiliza en obras hidráulicas de agua dulce, en la fabricación de cajas de radio y de televisión debido a que amortigua las vibraciones. La corteza, hojas y frutos son venenosos, se utilizan como veneno para matar peces.

**Usos no maderables:** N/A

**Especies alternativas:** N/A

**Autores consultados:** ( ) ;



Recopilación y actualización autorizada de la base de datos de Especies Industriales Menos Utilizadas de OIMT, Yokohama, 1999, realizada por el Programa Colombia Forestal - USAID/Chemonics Intl. en junio/2005.

